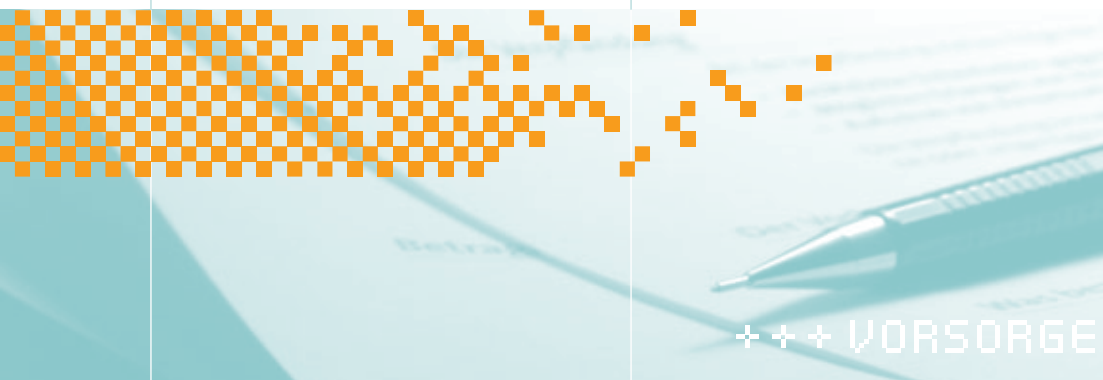


Wir schlagen ein neues Kapitel in der
Personalvorsorge auf.

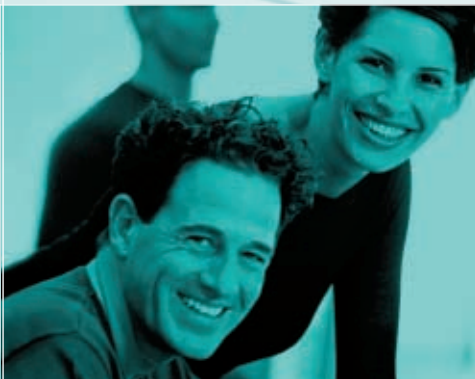
previs 

Sorgfalt. Weitblick. Kompetenz.



+++ VORSORGE SERVICE PUBLIC +

PREVIS



Die PKbG hat Tradition – der Previs gehört die Zukunft.

Die PKbG wurde 1958 als selbständige Personalvorsorgestiftung für die Angestellten bernischer Gemeinden gegründet. Sie hat sich mit marktgerechten Vorsorgeleistungen, umsichtiger Anlagepolitik, sorgfältigem Umgang mit den anvertrauten Geldern und unkomplizierter Administration einen hervorragenden Namen geschaffen. Nach einer sukzessiven Öffnung konnten von diesen zentralen Werten im Lauf der Zeit auch Arbeitgeber und Personal von Spitälern, Alters- und Pflegeheimen, Spitex-Organisationen und weiteren dem öffentlichen Dienst nahe stehenden Institutionen und Firmen profitieren.

Zeit für eine Neuausrichtung.

In den vergangenen Jahren haben wir uns mit einer Anpassung der Organisation und einer strategischen Neuausrichtung für die Zukunft stark gemacht. Aufbauend auf einem neuen Leitbild werden weiterhin bewährte Merkmale unsere Vorsorgestiftung prägen: Weitblick für kommende Veränderungen, umsichtig abgewogene Entscheidungen, stabile Finanzierung, transparente Leistungen, flexible, zukunftsgerichtete Produkte und kompetente Beratung auf allen Ebenen. Diese Entwicklung wollen wir konsolidieren und jetzt auch nach aussen sichtbar machen.

Previs – denn Name ist mehr als Schall und Rauch.

Ein neuer Name und ein zeitgemässes Erscheinungsbild sind die augenfälligen Zeichen, die unsere Leitgedanken und Leistungen, unsere Strategie und Organisation versinnbildlichen. Previs steht für Weitblick, Sorgfalt und Kompetenz in der beruflichen Vorsorge nach BVG. Neben den gesetzlich vorgeschriebenen Mindestlösungen bieten wir auch zahlreiche weiter gehende Leistungen an. Im Kern bleibt die Previs, was die PKbG immer war: Eine starke, offene und vertrauenswürdige Gemeinschaftsstiftung im Service Public. Unter gleicher Adresse – und für unsere bisherigen Partner auch mit den gleichen Ansprechpersonen.



Unsere Produkte: Flexibilität durch Modularität.

Unser Angebot umfasst zwei Pläne mit Leistungsprimat und verschiedene Pläne mit Beitragsprimat, die grösstenteils modular kombinierbar sind.

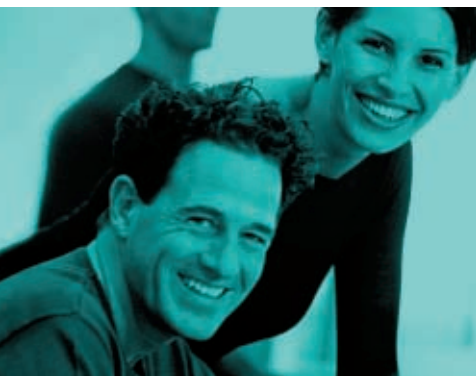
Detaillierte Informationen zu den Leistungsplänen sowie technische Vergleiche finden Sie im Internet unter www.previs.ch (bis 31.12.04 www.pkb.ch). Selbstverständlich stehen Ihnen auch unsere Kundenberaterinnen und Kundenberater gerne für persönliche Auskünfte zur Verfügung.

	Leistungsprimat		Beitragsprimat				
			modular	modular	modular	modular	
Sparteil	55%	60%	BVG plus	Sparen 3%	Sparen 5%	Sparen fix	
Risikoteil			BVG	Risiko plus	Risiko real	Risiko 40%	Risiko 60%

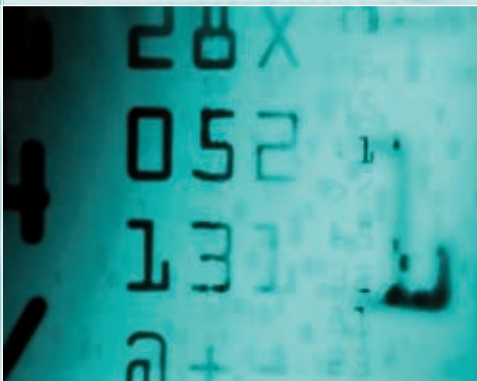
Gedanken, die uns leiten.

Das Leitbild der Previs ist die solide Grundlage für all unsere Aktivitäten im Dienst unserer Kunden und Versicherten.

- › Als Gemeinschaftsstiftung fokussieren wir unsere Leistungen auf Institutionen und Firmen des Service Public.
- › Unsere zukunftsgerichteten Vorsorgelösungen sind auf den Menschen ausgerichtet – vom Erwerbsleben bis ins hohe Alter.
- › Sicherheit und Stabilität bilden das Fundament, auf das unsere Kunden bauen können. Gepaart mit stetiger Optimierung unseres Angebots entsteht die hohe Qualität all unserer Leistungen.
- › Unsere Unternehmenskultur ist von Offenheit und Transparenz, von Eigenverantwortung und Teamgeist geprägt.
- › Flexibilität durch Modularität – das ist die prägende Eigenschaft unserer Produkte.
- › Unsere ausgewogene Anlagestrategie hat den langfristigen Erfolg zum Ziel. Das konsequente Risikomanagement gibt uns dabei jederzeit den sicheren Rückhalt.
- › Die Leistungen für unsere Kunden sind durch eine optimale Gewichtung der Finanzierung, der Leistung und der Reserven nachhaltig gesichert.
- › Die Organisation mit stufengerechten Verantwortlichkeiten sichert kurze und effiziente Entscheidungswege. Sämtliche Prozesse in unserem Unternehmen sind auf die Bedürfnisse der Kunden ausgerichtet.
- › Beste Dienstleistungen entstehen dort, wo die fachliche und soziale Kompetenz aller Stufen jederzeit ein hohes Niveau erreichen. Deshalb ist uns Fort- und Weiterbildung wichtig.
- › Jede Vorsorgelösung wird bedarfsgerecht ausgestaltet. Unsere Kunden können darauf zählen, partnerschaftlich und transparent beraten zu werden.

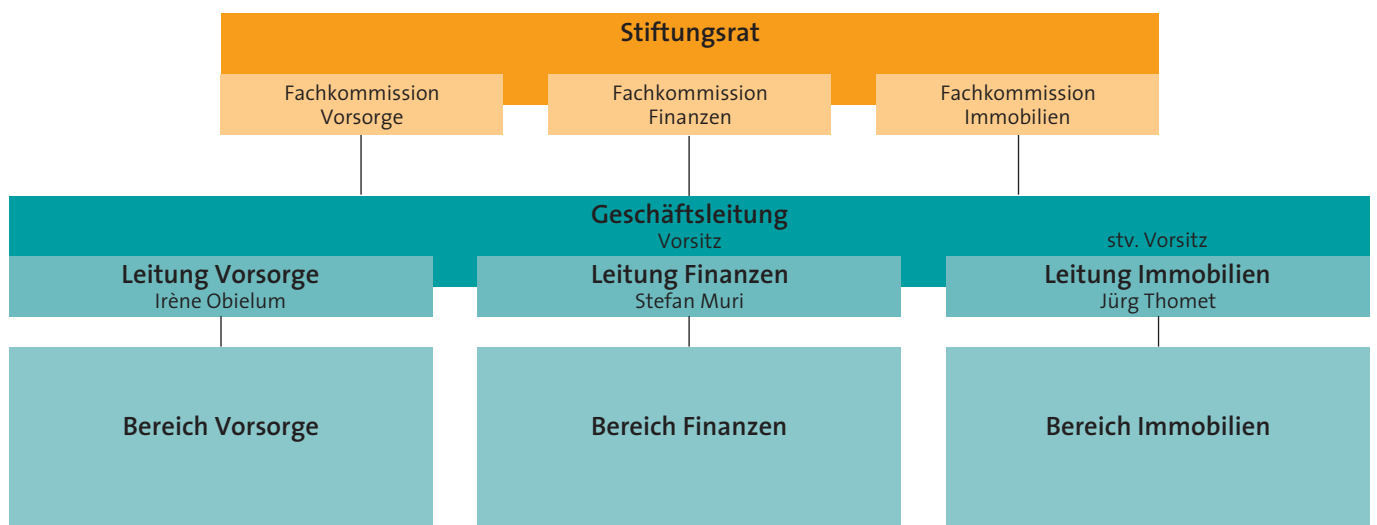


++ WEITBLICK



Eine leistungsfähige Organisation.

Die transparente und effiziente Organisationsstruktur der Previs ist ganz auf die Bedürfnisse von Kunden und Versicherten ausgerichtet. Damit sind wir bereit, auch den künftigen Anforderungen im Vorsorgewesen auf beste Weise zu begegnen.



Zahlen, Daten, Informationen.

Kennzahlen per 1.1.2004

Deckungsgrad (in Prozent)	99,9
Vorsorgekapital (in Mio. CHF)	1 515
Anzahl Versicherte	11 494
Anzahl Rentnerinnen und Rentner	2 614
Anzahl angeschlossene Arbeitgeber	748
Vermögensaufteilung (in Prozent)	
– Liquidität	7,8
– Obligationen	31,2
– Aktien	17,7
– Immobilien inkl. Hypotheken	43,3
Mietwohnungen	2 050



Internet

Viel Wissenswertes über die Previs und die berufliche Vorsorge finden Sie auf unserer Website unter: www.previs.ch

News

Auf unserer Website können Sie unsere News abonnieren, die Sie regelmässig über das Geschehen rund um unsere Vorsorgeeinrichtung auf dem Laufenden halten.



Previs Personalvorsorgestiftung Service Public
Seftigenstrasse 362 Postfach 250 CH-3084 Wabern bei Bern
T 031 960 11 11 F 031 960 11 33 E-Mail info@previs.ch
www.previs.ch

previs 

